

Filtre à grande surface : FGS

Le FGS est un groupe ensacheur qui peut contenir de 2 à 8 sacs de récupération (maxi = 1600 litres de stockage).

Sa surface filtrante importante (jusqu'à 88 m²) lui permet de traiter des débits relativement élevés.

Ces atouts lui permettent d'équiper des ateliers de taille conséquente.

Un ventilateur est à prévoir selon l'installation.

Caractéristiques :

Surface filtrante variant de 16,5 à 88 m²,

Débit compris entre 1650 et 10500 m³/h,

Manches en feutre aiguilleté antistatique (résistivité de surface < 10⁵ Ω), 400g/m², Ø 220 mm, H = 1500 mm ou 2000 mm, montage facile grâce au système de snap-ring,

Sacs plastiques Ø 500 mm, H = 1400 mm, montage par sangles en tergal,

Capacité de stockage : jusqu'à 1600 litres (8 sacs).



Exemple d'un filtre FGS 4 sacs avec carénage

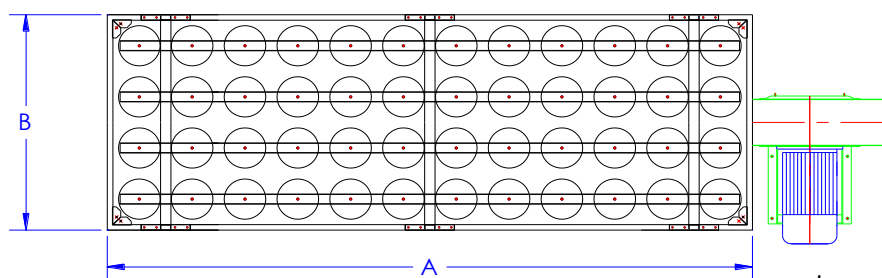
Options :

Ventilateur d'aspiration,

Un système de nettoyage des manches par moto-vibreux est disponible en option.

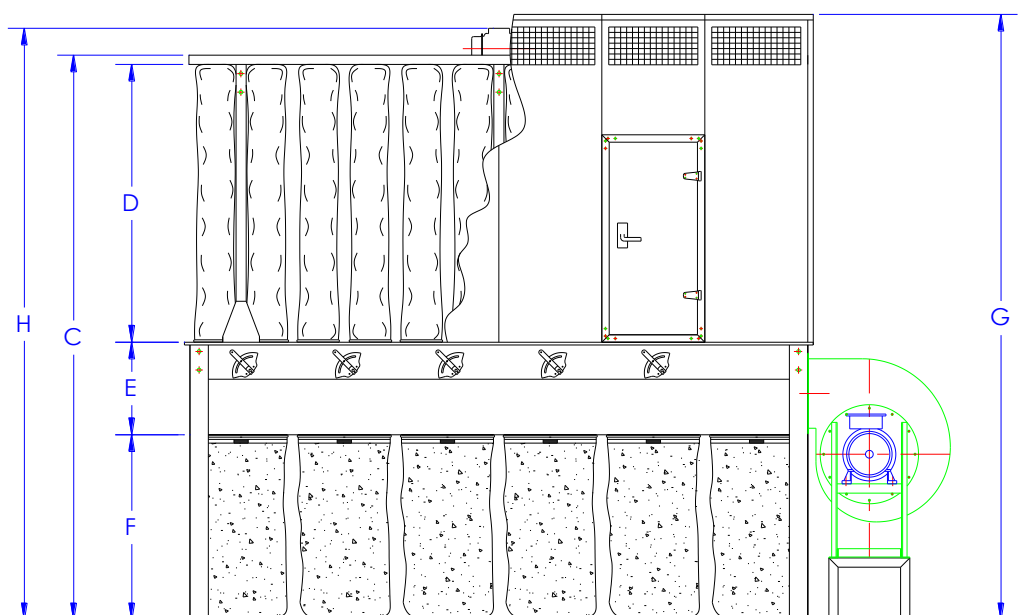
Si l'appareil se trouve à l'extérieur, il est indispensable de le protéger par un carénage approprié.

Cf. page 88-89-90.

Filtre sans ventilateur (à déterminer selon l'installation)


\varnothing des sacs plastiques = 500 mm
 \varnothing des manches filtrantes = 220 mm

Le ventilateur, le système de secouage, et le carénage sont en option


Dimension d'encombrement (en mm) :

Modèle	Surface	Débit admissible	Sacs	Manches	A	B	C	D	E	F	G	H	Poids
FGS	m ²	m ³ /h	Nombre	Nombre	mm	mm	mm	mm	mm	mm	mm	mm	Kg
FGS / 2.15	16.5	1650 à 2000	2	16	1180	1180	3036	1500	500	1000	3276	3206	124
FGS / 2.20	22	2200 à 2650	2	16	1180	1180	3536	2000	500	1000	3776	3706	128
FGS / 3.15	25	2500 à 3000	3	24	1740	1180	3036	1500	500	1000	3276	3206	133
FGS / 3.20	33	3300 à 4000	3	24	1740	1180	3536	2000	500	1000	3776	3706	139
FGS / 4.15	33	3300 à 4000	4	32	2300	1180	3036	1500	500	1000	3276	3216	189
FGS / 4.20	44	4400 à 5300	4	32	2300	1180	3536	2000	500	1000	3776	3716	195
FGS / 5.15	41.5	4150 à 5000	5	40	2860	1180	3036	1500	500	1000	3276	3216	221
FGS / 5.20	55	5500 à 6600	5	40	2860	1180	3536	2000	500	1000	3776	3716	228
FGS / 6.15	49.5	4950 à 6000	6	48	3420	1180	3036	1500	500	1000	3276	3216	291
FGS / 6.20	66	6600 à 8000	6	48	3420	1180	3536	2000	500	1000	3776	3716	302
FGS / 7.15	58	5800 à 7000	7	56	3980	1180	3036	1500	500	1000	3276	3216	324
FGS / 7.20	77.5	7750 à 9300	7	56	3980	1180	3536	2000	500	1000	3776	3716	335
FGS / 8.15	66	6600 à 8000	8	64	4540	1180	3036	1500	500	1000	3276	3216	356
FGS / 8.20	88	8800 à 10500	8	64	4540	1180	3536	2000	500	1000	3776	3716	369

Caractéristiques données à titre indicatif susceptibles d'être modifiées sans préavis.