



PSD 490-5V-S

IP 50

IP 65

48x

49x

PSD 48x/49x	Coppia nominale / No di giri nominale ¹⁾	Coppia di tenuta (alimentata)	Velocità massima	Corsa ²⁾
0-5V	0,25 Nm/200 min ⁻¹	0,125 Nm	800 min ⁻¹	4026 giri
0-8H	0,25 Nm/200 min ⁻¹	0,125 Nm	500 min ⁻¹	4026 giri
0-14H	0,25 Nm/200 min ⁻¹	0,125 Nm	500 min ⁻¹	4026 giri
1-8H	1 Nm/50 min ⁻¹	0,5 Nm	250 min ⁻¹	986 giri
1-14H	1 Nm/50 min ⁻¹	0,5 Nm	250 min ⁻¹	986 giri

¹⁾ alla tensione di alimentazione nominale

²⁾ senza limitazione meccanica

Interfacce dati

CANopen, IO-Link³⁾, EtherNet/IP, EtherCAT, PROFINET

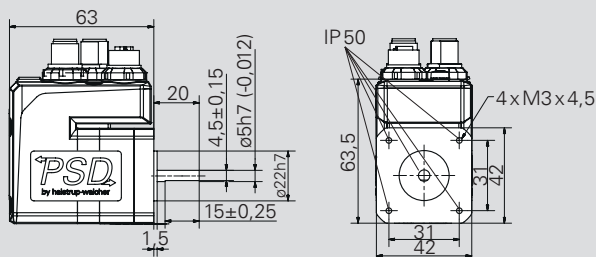
Alimentazione	24 VDC ± 10 % separazione galvanica di unità di controllo e unità di potenza
Potenza elettrica	max. 48 W
Corrente nominale	2,0 A
Corrente assorbita unità di controllo	0,1 A
Precisione di posizionamento	± 0,7° per 1 Nm ± 1,8° per 0,25 Nm
Misura assoluta della posizione	magnetica, senza corsa di riferimento, senza batteria tampone
Resistenza agli urti secondo IEC/DIN EN 60068-2-27	Semi-sinusoidale (3 assi) 50 g 11 ms ± 3 Shock / Asse
Resistenza alle vibrazioni secondo IEC/DIN EN 60068-2-6	Sinusoidale (1 Ottava/min, 3 Assi) 10 .. 2000 Hz 50 m/s ² (ca. 5 g) 10 cicli
Albero di uscita	albero pieno da 5 mm con sagomatura oppure albero cavo da 8 o 14 mm ⁴⁾ con perno antirrotazione
Max. carico assiale	15 N, 20 N con kit di collegamento
Max. carico radiale	40 N
Temperatura ambiente	0 .. 40 °C
Temperatura di stoccaggio	-10 .. 70 °C
Grado di protezione	IP 50 opzionale IP 65 ⁵⁾
Peso	max. 0,85 kg (0,55 kg senza riduttore)
Prove	CE / UKCA, opt.: NRTL

³⁾ con E-Ident funzione

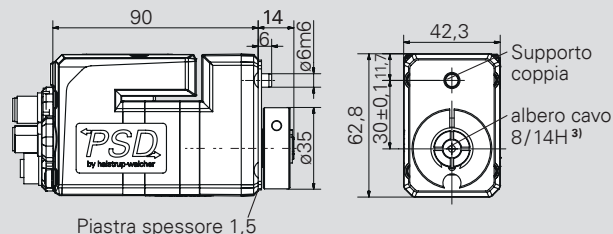
⁴⁾ vedi tabella accanto alla curva caratteristica

⁵⁾ IP65 solo installato (albero motore IP 50)

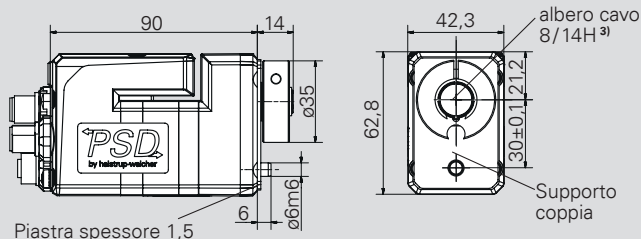
PSD 480-5V (albero pieno)



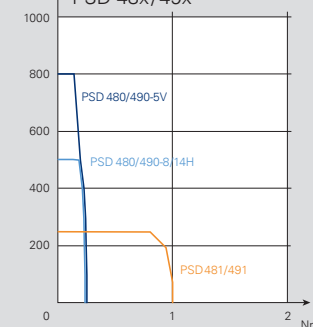
PSD 490-8H / -14H (albero cavo, 0,25 Nm)



PSD 491-8H / -14H (albero cavo, 1 Nm)



Curva caratteristica PSD 48x/49x



	ø8	ø14
Tolleranza	H7	
Profondità inserzione	20	
Vite di serraggio	DIN 912 M4 x 16	

Dimensioni in mm.

CODIFICA D'ORDINE PSD DIRECT DRIVE

Codifica d'ordine	A	B	C	D	E	F	G	H
PSD								

	A Costruzione/ Tipo	B Coppia / Albero	C Angolo di montaggio	D Comunicazione bus ¹⁾	E Collegamenti elettrici	F Grado di protezione	G Moduli software	H Certificazioni
	40: trasversale	1-5V 1-8H 1-14H	S: diretto oppure 0° 1: 90° 2: 180° 3: 270°	CA: CANopen IO: O-Link PN: PROFINET EC: EtherCAT EI: EtherNet/IP	0: standard ²⁾	50: IP 50 65: IP 65 ³⁾	1: standard M: con funzione „Modulo“ ⁴⁾ S: con „Changeover parameter set“ ⁴⁾ P: con „Target speed in parameter data“ ⁴⁾ Z: con funzioni „Modulo“, „Changeover parameter set“ e „Target speed in process data“ insieme ⁴⁾	0: CE/ UKCA N: NRTL
	41: longitudinale	con riduttore: 3-8H 3-14H						
	42: trasversale	2-8V 2-8H 2-14H						
	43: longitudinale	con riduttore: 4-14H 6-14H 8-14H						
	48: trasversale	0-5V 0-8H 0-14H						
	49: longitudinale	con riduttore: 1-8H 1-14H						

		B Codifica	Coppia	Albero	C Angolo di montaggio			
		B1-B2	B1	B2	S	1	2	3
PSD 40x/41x	diretto	1-5V	1: 0,8 Nm	5V: 5 mm albero pieno		-	-	-
		1-8H 1-14H	1: 0,8 Nm	8H: 8 mm albero cavo 14H: 14 mm albero cavo				
	con riduttore	3-8H 3-14H	3: 3 Nm	8H: 8 mm albero cavo 14H: 14 mm albero cavo				
PSD 42x/43x	diretto	2-8V	2: 2 Nm	8V: 8 mm albero pieno		-	-	-
		2-8H 2-14H	2: 2 Nm	8H: 8 mm albero cavo 14H: 14 mm albero cavo				
	con riduttore	4-14H 6-14H 8-14H	4: 4 Nm 6: 6 Nm 8: 8 Nm	14H: 14 mm albero cavo				
PSD 48x/49x	diretto	0-5V	0: 0,25 Nm	5V: 5 mm albero pieno		-	-	-
		0-8H 0-14H	0: 0,25 Nm	8H: 8 mm albero cavo 14H: 14 mm albero cavo				
	con riduttore	1-8H 1-14H	1: 1 Nm	8H: 8 mm albero cavo 14H: 14 mm albero cavo				

¹⁾ altri a richiesta

²⁾ Di default: 3 connettori
Per IO-Link: connettore unico

³⁾ IP65 quando installato (albero motore IP50)

⁴⁾ solo per versioni IO-Link