

MULTI MONT SELLA - HighSpeed

Innesto elastico a denti frontali

www.reich-kupplungen.com



SIMPLY **POWERFUL.**





D2C – Designed to Customer

Designed to Customer è il pensiero guida che descrive al meglio la ricetta del successo di REICH. Oltre ai prodotti del catalogo, i nostri clienti possono anche richiedere giunti sviluppati per le loro specifiche esigenze. In questi casi, la loro costruzione ricorre a componenti modulari, in modo da mettere a punto soluzioni efficienti ed efficaci. La stretta collaborazione tutta speciale con i nostri partner va dalla consulenza allo sviluppo, al dimensionamento, alla produzione, all'integrazione negli ambienti già esistenti fino a soluzioni di produzione e logistica specifiche per il cliente e di assistenza post-vendita, il tutto a livello globale.

Questo approccio orientato al cliente vale sia per i prodotti di serie che per gli sviluppi prodotti in piccoli lotti.

I principi della filosofia aziendale di REICH si basano in maniera determinante sulla soddisfazione del cliente, sulla flessibilità, sulla qualità, sulla capacità di fornitura e sulla capacità di adattamento alle esigenze della clientela.

REICH non fornisce solo giunti, ma soluzioni:
Designed to Customer – SIMPLY **POWERFUL**.

D2C
Designed to Customer

MULTI MONT SELLA - HighSpeed

Indice

Illustrazione del giunto

04 Descrizione tecnica generale

05 Vantaggi

06 Dati tecnici generali

06 Elementi elastici del giunto

Tabelle dimensionali

07 Struttura costruttiva MMS-HS

MULTI MONT SELLA - HighSpeed

Descrizione tecnica generale

MULTI MONT SELLA - HighSpeed

Innesto elastico a denti frontali

I giunti a elasticità torsionale MULTI MONT SELLA (forma breve: MMS) vengono prodotti di serie dal 1958. Questi innesti inseribili a denti frontali dalla qualità ormai consolidata sono stati costantemente adeguati allo sviluppo tecnico.

Seguendo con coerenza il principio “Il meglio per il cliente, D2C - Designed to Customer”, REICH ha messo a punto il giunto elastico con struttura costruttiva MULTI MONT SELLA - HighSpeed (forma breve: MMS-HS).

Le attuali soluzioni di azionamento, come ad es. la mobilità elettrica e i riduttori per l'industria e i veicoli, devono in particolare le loro enormi prestazioni e la loro lunghissima durata ai banchi di prova sui quali si effettuano lo sviluppo e le prove prima dell'impiego in serie.

I componenti impiegati sui banchi di prova per azionamenti devono soddisfare requisiti estremamente elevati, ed è proprio dalla loro affidabilità e dalle loro prestazioni che dipende il funzionamento dei banchi di prova. REICH è particolarmente orgogliosa dell'ulteriore sviluppo del suo ormai consolidato innesto a denti frontali MULTI MONT SELLA, diventato ora un prodotto HighSpeed.

A tal fine sono stati utilizzati modernissimi strumenti di calcolo e sviluppo, come ad es. la struttura ottimizzata dal punto di vista della FEM e le verifiche sui propri banchi di prova come pure sul campo. La versatile gamma di giunti MULTI MONT SELLA comprende numerose strutture costruttive, in modo da poter soddisfare pressoché qualsiasi esigenza di azionamento.

Il giunto dispone di un tappo di arresto avvitato separatamente, che circonda gli elementi in gomma in corrispondenza della circonferenza. Il loro avvitamento non partecipa alla trasmissione di coppia. L'allentamento e il ritiro di detto tappo di arresto consentono la semplice sostituzione radiale dell'elemento senza la necessità di spostare in senso assiale le parti accoppiate della macchina.



MULTI MONT SELLA - HighSpeed

Coppie nominali da 630 a 3 000 Nm

MULTI MONT SELLA - HighSpeed

Vantaggi

Le caratteristiche e i vantaggi principali dell'innesto a denti frontali MULTI MONT SELLA - HighSpeed:

- Elevati numeri di giri
- Non necessita di manutenzione
- Ammortizza urti e oscillazioni
- Compensa gli spostamenti assiali, radiali e angolari
- Facile da montare e allineare
- Facile sostituzione radiale dell'elemento ritirando il tappo di arresto
- È resistente alle perforazioni e può essere notevolmente sovrasollecitato
- Alluminio ad alta resistenza
- Peso ridotto
- Può essere adattato a pressoché tutte le situazioni di montaggio

MULTI MONT SELLA - HighSpeed

Dati tecnici generali



Struttura costruttiva standard

Grandezza del giunto	Coppia nominale T_{KN} [Nm]	Coppia massima T_{Kmax} [Nm]	Rigidità dinamica della molla di torsione $C_{T\ dyn}$ [10 ³ Nm/rad]				Smorzamento rel. ψ -	Numero di giri massimo n_{max} [min ⁻¹]
			$C_{T\ dyn}$					
			0,25 T_{KN}	0,5 T_{KN}	0,75 T_{KN}	1,0 T_{KN}		
MMS - HS 63	630	800	7	10	25	60	1,0	20 000
MMS - HS 100	1250	1500	15	25	55	120	1,0	16 000
MMS - HS 160	2000	3000	25	35	90	190	1,0	10 000
MMS - HS 250	3000	4000	35	55	130	280	1,0	8 000

i Dati tecnici della versione elemento standard SN

Elementi elastici del giunto

Denominazione materiale	Denominazione breve	Intervallo di temperatura consentito		Caratteristica
			per breve tempo	
Caucciù naturale/sintetico Intervallo di durezza: 75 - 80° Shore A	SN	Da -40 °C a 80 °C	90 °C	Ottima resistenza all'attrito

i Dati tecnici generali dei giunti MULTI MONT SELLA con elementi in NBR su richiesta. Su richiesta sono disponibili anche altri tipi di gomma e altri valori di durezza Shore.

Equilibratura

I giunti MULTI MONT SELLA - HighSpeed sono di norma bilanciati con una qualità di bilanciamento di G 2,5/4 000 min⁻¹ a norma DIN ISO 21940. Se si verificano vibrazioni si consiglia di effettuare un bilanciamento d'esercizio.

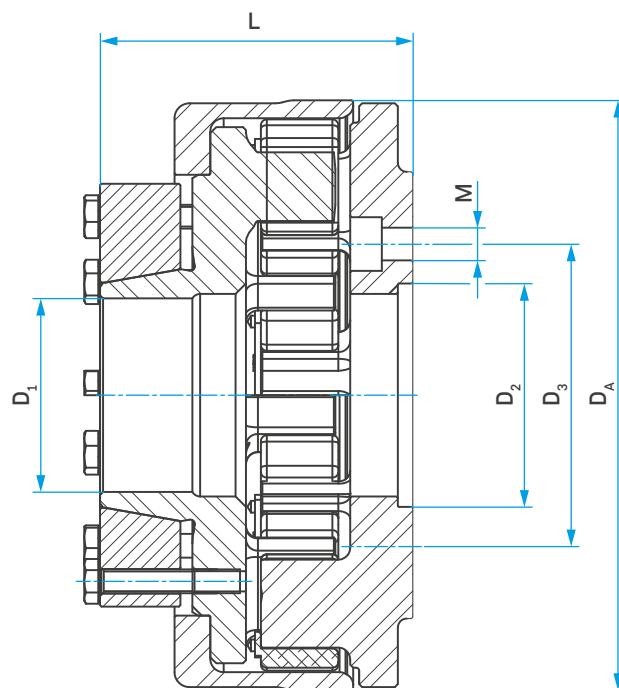
Avvertenze tecniche generali

I dati tecnici indicati si riferiscono solo ai giunti veri e propri o ai relativi elementi del giunto. L'utente è responsabile dell'eventuale sollecitazione non consentita sui componenti. Si dovranno verificare in particolare le coppie da trasmettere a cura dei collegamenti, ad esempio i collegamenti a vite. Eventualmente saranno necessarie altre misure, come ad esempio l'ulteriore rinforzo con spine. L'utente è inoltre responsabile del sufficiente dimensionamento del collegamento dell'albero e della linguetta, e/o di altri collegamenti, ad es. collegamenti di serraggio e a morsetto. Tutti i componenti che possono arrugginire sono di norma protetti dalla corrosione.

REICH propone una vasta gamma di giunti e sistemi di accoppiamento idonei per quasi tutti gli azionamenti. È inoltre possibile mettere a punto soluzioni specifiche per il cliente, che possono essere prodotte anche in piccole serie e come prototipi. Esistono inoltre numerosi programmi di calcolo con i quali si possono ottenere tutti i dimensionamenti necessari.

MULTI MONT SELLA - HighSpeed

Struttura costruttiva MMS - HS



Dati del giunto

Grandezza del giunto	D_A [mm]	D_1 H7 [mm]	D_2 H7 [mm]	D_3 [mm]	$M^*)$	L [mm]	Momento di inerzia J_{total} [kgm ²]	Peso m_{total} [kg]
MMS - HS 63	176	65	75	101,5	M10	90	0,015	4,0
MMS - HS 100	196	65	75	101,5	M10	105	0,030	6,3
MMS - HS 160	230	90	140	196	M16	140	0,079	11,4
MMS - HS 250	257	90	140	196	M16	140	0,106	13,1

i Possibilità di mettere a punto diverse soluzioni di montaggio grazie all'utilizzo delle flange intermedie

*) A scelta con svasatura o filettatura

Esempio di ordine

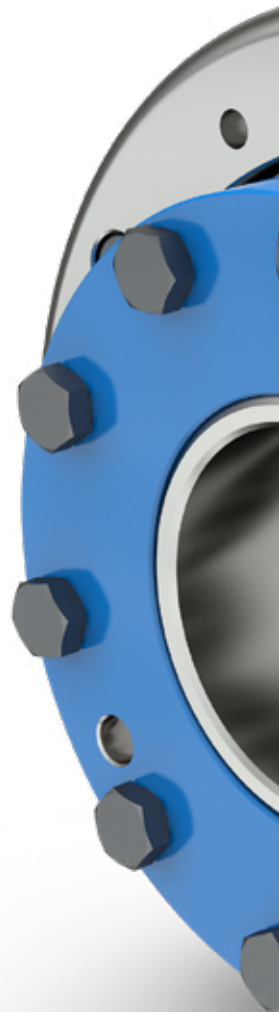
Grandezza del giunto	Versione elemento	Versione a flangia	Attacco flangia	Lunghezza
MMS - HS 100	.SN.	F1.	120.	90

Denominazione del giunto: MMS - HS 100 .SN. F1. 120. 90









MULTI MONT SELLA - HighSpeed

SIMPLY POWERFUL. 





Soluzioni per i seguenti settori:

-  Generazione di corrente
-  Applicazioni mobili
-  Banchi di prova
-  Pompe & compressori
-  Industria
-  Tecnologia navale e marittima

Sede principale:

Dipl.-Ing. Herwarth Reich GmbH
Vierhausstrasse 53 · 44807 Bochum

 +49 234 959 16 - 0

 mail@reich-kupplungen.com

 www.reich-kupplungen.com

Osservare la menzione di riserva ISO 16016:

Sono proibiti l'inoltro e la riproduzione di questo documento, nonché l'uso e la comunicazione del suo contenuto se non esplicitamente autorizzati. La mancata osservanza di detta disposizione comporterà il risarcimento dei danni. Tutti i diritti riservati in caso di registrazione di brevetto, di modello di utilità o di modello ornamentale. © REICH - Dipl.- Ing. Herwarth Reich GmbH

Versione marzo 2022

Il presente catalogo MULTI MONT SELLA - HighSpeed annulla e sostituisce in parte la documentazione precedente relativa ai prodotti MULTI MONT SELLA - HighSpeed. Tutte le misure in millimetri. Con riserva di modifiche dimensionali e costruttive. I testi, le figure, i dati dimensionali e di potenza sono stati riuniti con grande attenzione. Ciononostante si declina qualsiasi responsabilità per la loro correttezza; in particolare non si garantisce la concordanza della tecnologia, del colore, della forma e delle dotazioni dei prodotti con quanto illustrato nelle figure, né la corrispondenza delle proporzioni dei prodotti con quelle illustrate in figura. Con riserva di modifiche a causa di imprecisioni o di errori di stampa.