

SCHEDA TECNICA – CAMICE UOMO BREMBOPLUS

COD. A60122

TESSUTO

Drill 3/1

100% cotone irrestringibile

Peso 260 g/m²

DESCRIZIONE

Camice da lavoro con chiusura centrale con bottoni coperti, schiena intera, un taschino applicato al petto sinistro e due tasche inferiori applicate, travette di colore a contrasto.

TAGLIE

S, M, L, XL, XXL, XXXL



ROSSINI.

1° categoria per rischi minimi



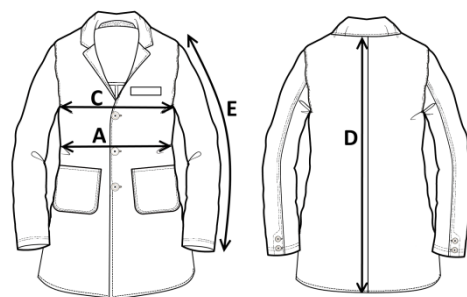
01 – BLU



04 – VERDE



01 – BLU



Il margine di tolleranza produttivo, nel rispetto delle dimensioni della taglia, può essere del +/- 3%

SIZE - cm	S	M	L	XL	XXL	XXXL
C – ½ CIRCONFERENZA TORACE	58	61	64	67	70	73
A – ½ CIRCONFERENZA VITA	55	58	61	64	67	70
D – LUNGHEZZA CENTRO DIETRO	92	94,3	96,5	98,8	101	103,3
E – LUNGHEZZA MANICA	64	65,5	67	68,3	69,7	71

TECHNICAL SHEET – BREMBOPLUS MEN'S WORK COAT

CODE A60122

FABRIC

Drill 3/1

100% non-shrink cotton

Weight 260 g/m²

DESCRIPTION

Work coat with covered buttons central closure, full back, a breast patch pocket on the left and two lower patch pockets, contrasting colour bar tacks.

SIZES

S, M, L, XL, XXL, XXXL



rossini.

1ST CATEGORY
FOR MINIMUM RISKS



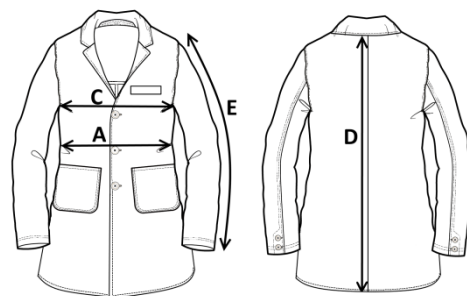
01 – BLUE



04 – GREEN



01 – BLUE



Measurements may vary +/- 3%, tolerance within size scale

SIZE - cm	S	M	L	XL	XXL	XXXL
C – ½ CHEST CIRCUMFERENCE	58	61	64	67	70	73
A – ½ WAIST CIRCUMFERENCE	55	58	61	64	67	70
D – CENTER BACK LENGTH	92	94,3	96,5	98,8	101	103,3
E – SLEEVE LENGTH	64	65,5	67	68,3	69,7	71

FICHA TÉCNICA – BATA DE HOMBRE BREMBOPLUS

CÓD. A60122

COMPOSICIÓN

Drill 3/1

100% algodón sanforizado

Peso 260 g/m²

DESCRIPCIÓN

Bata de trabajo con cierre central de botones cubiertos, espalda entera, un bolsillo a la izquierda del pecho y dos bolsillos de parche en la parte inferior, puntadas de presilla en contraste.

TALLAS

S, M, L, XL, XXL, XXXL



ROSSINI.

1ª categoría para riesgos mínimos



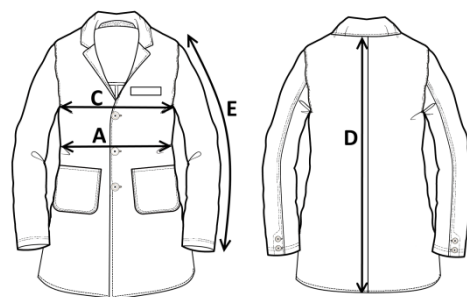
01 – AZUL



04 – VERDE



01 – AZUL



El margen de tolerancia productiva, respetando las dimensiones de la talla, puede ser de +/- 3%

SIZE - cm	S	M	L	XL	XXL	XXXL
C – ½ CIRCUNFERENCIA TORÁCICA	58	61	64	67	70	73
A – ½ CIRCUNFERENCIA DE LA CINTURA	55	58	61	64	67	70
D – LONGITUD CENTRAL ESPALDA	92	94,3	96,5	98,8	101	103,3
E – LONGITUD DE LA MANGA	64	65,5	67	68,3	69,7	71

FISA TEHNICA – HALAT BREMBOPLUS PENTRU BĂRBAȚI

COD. A60122

MATERIAL

Drill 3/1

100% bumbac care nu intră la apă

Greutate 260 g/m²

DESCRIERE

Halat de lucru cu închidere centrală cu nasturi acoperiți, spate întreg, un buzunar aplicat la piept în partea stângă și două buzunare aplicate în partea de inferioară, cusături de întărire de culoare contrastantă.

MĂRIMI

S, M, L, XL, XXL, XXXL



rossini.

Categoria I
pentru riscuri minime



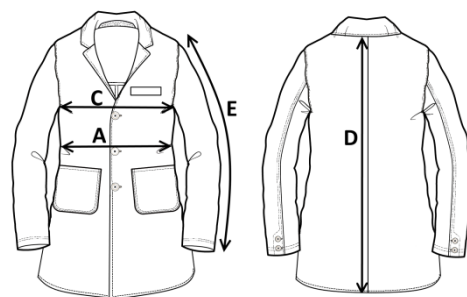
01 – BLEUMARIN



04 – VERDE



01 – BLEUMARIN



Marja de toleranță a producției, respectând dimensiunile mărimii, poate fi de +/-3%.

SIZE - cm	S	M	L	XL	XXL	XXXL
C – ½ CIRCUMFERINȚĂ TORACE	58	61	64	67	70	73
A – ½ CIRCUMFERINȚĂ TALIE	55	58	61	64	67	70
D – LUNGIME SPATE	92	94,3	96,5	98,8	101	103,3
E – LUNGIME MÂNECĂ	64	65,5	67	68,3	69,7	71