

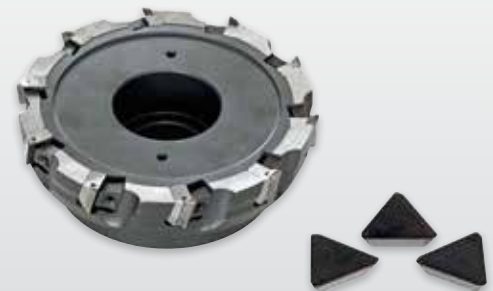
ASO 160-M | ASO 160-MSL

Fresatrice per bordi con prisma a V per bordi dritti

Smussature su lamiere sottili, materiali pieni o profili di tubi non sono un problema per queste macchine utensili. È possibile fresare superfici di piccoli pezzi o di materiale a barre con una costante e ottima qualità. Ciò le rende indispensabile per procedure di rifinitura di singoli componenti o di produzione in serie all'interno del settore della lavorazione dei metalli.

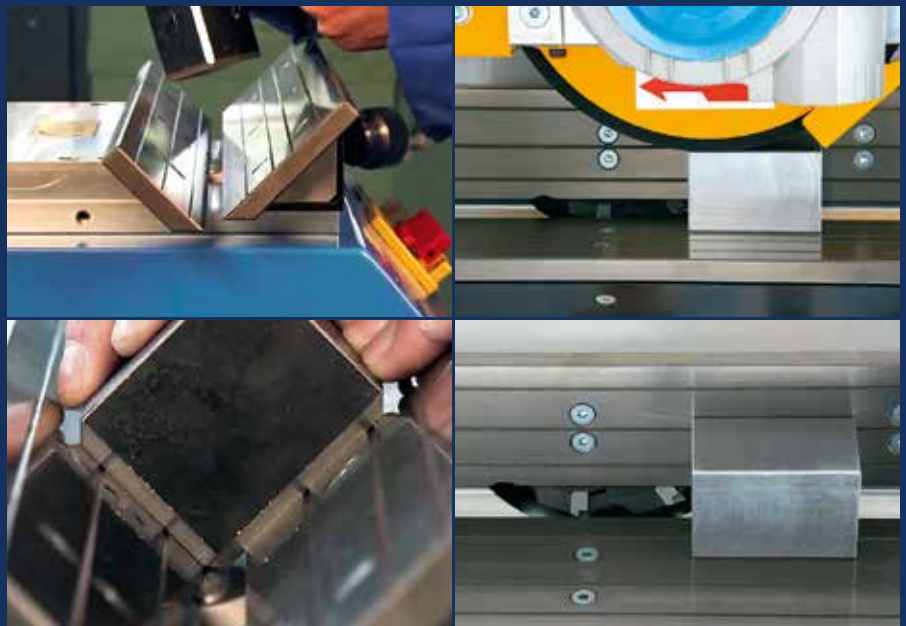


Ulteriori accessori disponibili nel nostro **catalogo accessori**.



Campi di applicazione

- ▶ Spessore minimo del pezzo 1 mm
- ▶ Utilizzabile su acciaio, max 1.000 N/mm², alluminio, ottone, rame, plastica, plastica morbida, vetro acrilico, legno e molto altro ancora
- ▶ Dalla sbavatura di pezzi fino alla preparazione per cordoni di saldatura
- ▶ Per smussatura senza residui (bordi a lama)





ASO 160-MSL con unità di avanzamento e carrello

Vantaggi professionali

- ▶ Possibilità di smussatura a spigolo vivo, ovvero è possibile applicare uno smusso di 3 mm × 45° su un pezzo di 3 mm di spessore
- ▶ Pezzi molto piccoli possono essere lavorati a mano in modo semplice e veloce
- ▶ Pezzi più lunghi possono essere smussati con l'aiuto dell'avanzamento automatico
- ▶ Qualità della superficie ottima e costantemente

Caratteristiche

- ☑ Regolazione dello smusso tramite vite micrometrica
- ☑ Regolazione del numero di giri ASO 160-MSL
- ☑ Semplice sostituzione degli utensili
- ☑ Prisma a V per una guida ideale dei pezzi in lavorazione
- ☑ Guide di scorrimento temprate e rettificate
- ☑ Forza di taglio morbida

Opzioni

- ☑ Carrello mobile con grandi rulli gommati e cassetto raccogli trucioli integrato
- ☑ Avanzamento automatico per la produzione in serie e la lavorazione di materiali piani
- ☑ Trasportatore a rulli a V come prolungamento delle guide di scorrimento

Dotazione di fornitura

- ☑ Chiave a brugola da 5 e 6 mm
- ☑ Chiave Torx T 20
- ☑ Blocco in alluminio per la lavorazione dei lati corti
- ☑ Fresa a lame riportate piana dotata di placchette a perdere reversibili
- ☑ Tubo di espulsione dei trucioli (solo per ASO 160-MSL)
- ☑ Istruzioni per l'uso

Dati tecnici

	ASO 160-M ☑	ASO 160-MSL ☑
Motore	1,5 kW 2.800 giri/min	1,5 kW 1.000 - 4.000 giri/min
Energia	400 V, 50 Hz	400 V, 50 Hz
Larghezza massima dello smusso	10 mm	10 mm
Regolazione dell'angolo	45 °	45 °
Dimensioni (L×P×H)	450 × 380 × 400 mm	450 × 380 × 400 mm
Peso	64 kg	65 kg
N° articolo	35035	35141



ASO 160-MSL con carrello