

Dispositivi di controllo

Per Piani Magnetici Elettropermanenti

Le unità di controllo elettronico dell'inversione dei poli sono utilizzate per accendere e spegnere le piastre di serraggio magnetiche. La forza di tenuta è regolata in diverse fasi attraverso l'unità di controllo manuale associata.

Con le unità di controllo EPM D50 si possono commutare fino a 99 poli della dimensione del polo P50 (o 49 poli della dimensione del polo P75/P75T).

Inoltre, è necessaria l'unità di controllo D100.

Le unità monocanale D50 e D100 sono utilizzate per controllare Magnaslot e Doublemag. Il controller D50-2 è necessario per il funzionamento di Triplemag.

Qualora sussistesse la necessità di controllare diverse piattaforme magnetiche singolarmente, è possibile utilizzare il controller D100-4. Tramite quest'ultimo è possibile commutare separatamente fino a 4 piattaforme di serraggio, ma, in caso di bisogno, è comunque possibile installare un distributore tra una e l'altra. Di regola, ogni dispositivo di controllo è dotato di 3 m di cavo di alimentazione con morsetto e di 3 m di cavo di collegamento a baionetta con morsetto (5 pin, grande, w).



Dispositivo di controllo D50



Dispositivo di controllo D100



Dispositivo di controllo EPM D100-4

Dati tecnici

	Canale	Ref.
Dispositivo di controllo con un cavo di alimentazione e un cavo di collegamento di 3 m ciascuno		
EPM D50 fino a 50 A, per Magnaslot und Doublemag, con controllo remoto e regolazione della forza adesiva	1	64200
EPM D50 Flux fino a 50 A, per EPFlux, con controllo remoto e regolazione della forza adesiva	1	66847
EPM D50-2 fino a 50 A, per Triplemag, con controllo remoto e regolazione della forza adesiva	2	63863
EPM D100 fino a 100 A, per Magnaslot e EPRadial, con controllo remoto e regolazione della forza adesiva	1	52950
EPM D100-4 fino a 100A, per Magnaslot, con controllo remoto e regolazione della forza adesiva	4	58088
Interruttore a pedale all'unità di controllo		53832
Dispositivi e distributori speciali su richiesta		



Spina a baionetta a 5 pin, grande, w



Unità di controllo manuale



Interruttore a pedale all'unità di controllo



Distributore

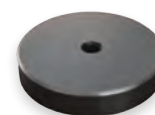
Accessori

Per Piani Magnetici Elettropermanenti

Le estensioni dei poli sono il complemento ideale delle piastre di bloccaggio magnetico a polo quadrato e radiale. I pezzi di qualsiasi struttura possono essere bloccati perfettamente con le estensioni dell'asta Assfalg. Le estensioni dell'asta mobile si adattano in modo ottimale al contorno del pezzo da lavorare. Il pezzo da lavorare è allineato e giace stabilmente sulle prolunghe, per una lavorazione a tutto tondo senza vibrazioni e distorsioni su cinque lati. Inoltre, la superficie della piastra di fissaggio magnetica è protetta da danni accidentali, ad esempio da fresature e forature troppo profonde. Un'altra possibile applicazione è l'uso come fermo per gli stampi 3D, per esempio, materiale rotondo e pezzi più piccoli. I cavi di collegamento sono disponibili in diverse lunghezze. Collegano i magneti in serie o diversi magneti a un singolo distributore. I cavi sono dotati di una protezione contro sfridi roventi e acqua di raffreddamento, ma, nel caso di macchine utensili non chiuse e lavorazioni a umido, si raccomanda comunque l'utilizzo di una protezione supplementare.



P50M oder P75M estensione del polo compressa (a sinistra) ed in uno stato di ripresa (a destra)



P75FR-15



P50FR o P75FR



Cavi di collegamento con baionetta

Dati tecnici	Dimensione del polo	Dimensioni	Versione	Ref.
Estensioni del polo [Mod.]	[mm]	[mm]		
P50FR-15	50	Ø50 x 15	fisso	74419
P50FR	50	Ø50 x 32	fisso	61262
P50M	50	50 x 50 x 32	mobile	68980
P75FR-15	75	Ø75 x 15	fisso	67590
P75FR	75	Ø75 x 45	fisso	61264
P75M	75	75 x 75 x 48	mobile	69098

Dati tecnici	Canale	Ref.
Cavi di collegamento 5-PIN, grande, m + w	[mm]	
	500	67083
	1000	68992
	1600	70665
	2000	62542
	3000	68374
Cavi di alimentazione 5-PIN, grande, w	[mm]	
	3000	52802

