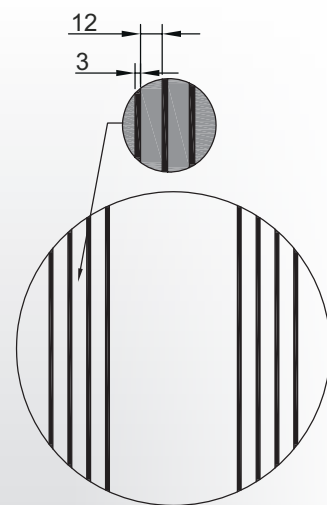
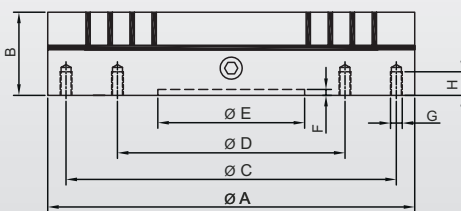
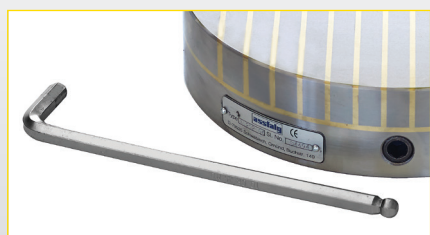
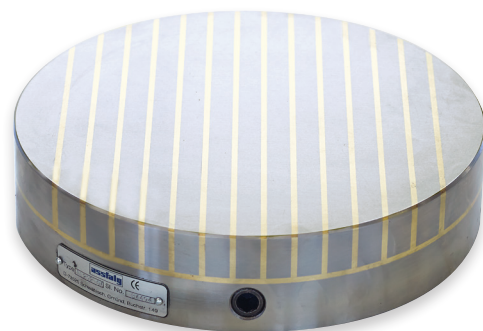


# Permamax

## Piani Magnetici Permanenti

Permamax è un piano magnetico permanente molto forte con struttura a poli paralleli. Viene attivato / disattivato manualmente. E' universalmente adatto per pezzi ferromagnetici in particolare per pezzi piccoli e dischi.



### Applicazione

- ▶ Universalmente utilizzabile, in particolare per pezzi piccolo spessore.
- ▶ Adatto in particolare per la sfacciatura, tornitura interna ed esterna, rettifica, erosione.

### Caratteristiche

- ✔ Struttura compatta con forza di adesione molto alta
- ✔ Lavorazione della superficie di adesione fino ad una massima profondità di 8mm (5mm con  $D < 130$  mm)
- ✔ A tenuta liquidi
- ✔ Attivazione e disattivazione meccanica
- ✔ I pezzi possono essere bloccati senza distorsioni e velocemente
- ✔ Lavorazione a tutto tondo mentre una sola parte è magneticamente bloccata
- ✔ Bassa profondità di penetrazione della forza magnetica (circa 10 mm) grazie al campo magnetico uniforme
- ✔ Forza di adesione: 140 N/cm<sup>2</sup> con passo del polo 12+3 mm

### Dati tecnici

	Dimensioni [mm]								Peso [kg]	Ref.
	A	B	C	D	E	F	G	H		
PMR 10	100	55	-	75	50	5	M6	12	3	57990
PMR 16	160	55	120	80	50	5	M6	12	9	57991
PMR 20	200	55	180	110	60	5	M6	12	13	57992
PMR 25	250	55	220	140	80	5	M6	12	21	57993
PMR 30	300	55	260	180	150	6	M6	16	30	57994
PMR 35	350	55	300	220	170	6	M8	16	41	57995
PMR 40	400	55	340	260	200	8	M8	16	84	57996