

MEKANO DRY 700 TN PV

Ref: 1



Ref: 2

Temperature range/Range di temperatura **-2/+7° C**

Doors, drawers/porte, cassetti **1**

Refrigerated cabinets for dry aging, on feet and plinth (standard) or castors (optional). Made of stainless steel AISI 304 inside and outside (except external bottom, back and roof). Version with film coating CORTEN MATTE BROWN METALLIC 2080-M209, BLACK RAL 9005, or SPECIAL RAL on demand. Double controller with dedicated control unit and internal probe for humidity control. Insulation thickness 90 mm, Glass door, Standard accessories: 3 GN2 /1 stainless steel shelves per door and meat hook kit (1 bracket + 2 hooks), Models with built in unit, Automatic defrosting and water evaporation system, Conveyor, Ozonizer, Lock and micro door as standard.

Armadi refrigerati per la frollatura, su piedi e zoccolo (standard) o ruote (optional) in acciaio inox AISI 304 interno ed esterno (eccetto fondo, schiena e cielo esterni). Versioni con finitura CORTEN MATTE BROWN METALLIC 2080-M209, BLACK RAL 9005, o altri RAL su richiesta. Doppio controller con centralina dedicata e sonda interna per il controllo umidità. Spessore isolamento 90 mm, Porta vetro Accessori di serie: 3 griglie inox GN2/1 per vano e kit ganciera (staffa + 2 ganci), Modelli con gruppo incorporato con monoblocco, Sbrinamento ed evaporazione acqua di condensa automatici, Convogliatore, Ozonizzatore per sanificazione, Serratura e micro porta di serie.

Maximum Shelves N°/ Max Ripiani N°: 24 GN2/1 H40mm

Maximum Pans N°/ Max Vaschette N°:

All specifications are subject to change without notice. *Dati tecnici soggetti a modifiche senza preavviso.*

The Picture (Ref: 1), the description (Ref: 2) and the technical drawing (Ref: 5) refer to the product range. Dimensional Data (Ref: 3) and Technical Data (Ref: 4) refer to the specific code (Ref: 6).

L'immagine (Ref: 1), la descrizione (Ref: 2) e il disegno tecnico (Ref: 5) sono relativi alla famiglia prodotto. Dati di dimensione (Ref: 3) e Dati Tecnici (Ref: 4) sono specifici del codice indicato (Ref: 6).

Afinox s.r.l. via Venezia 4 - 35010 - Campo San Martino - Padova (PD) - ITALY - Tel. +39 0499638311 / e-mail: comm@afinox.com / web: www.afinox.com

Ref: 6 Code/Codice **7D070INV5A003**

Pag. 1 / 3

Rev.: **01 / 2024**

Dimensional Data/Dati di dimensione:

Ref: 3

External dimensions (mm) WxDxH <i>Dimensioni Esterne (mm) LxPxH</i>	715x867x2090	Insulation Thickness (mm) <i>Spessore di isolamento (mm)</i>	90
Internal Dimensions (mm) WxDxH <i>Dimensioni interne (mm) LxPxH</i>	550x650x1385	Internal Volume (l) <i>Volume Interno (l)</i>	458
Packing Dimensions (mm) WxDxH <i>Dimensioni Imballo (mm) LxPxH</i>	763x873x2170	Gross Weight (Kg) <i>Peso Lordo (Kg)</i>	160
		Net Weight (Kg) <i>Peso Netto (Kg)</i>	124

Technical Data/Dati Tecnici:

Ref: 4

Power supply (V/Ph/Hz) <i>Alimentazione (V/P/Hz)</i>	230 / 1 / 50	Noise (db) 5m <i>Rumore (db) 5m</i>	42
Yearly Energy Consumption (kWh/annum) <i>Consumo energetico Annuo (kWh/annum)</i>	//	Daily energy consumption (kWh/24h) <i>Consumo energetico 24H (kWh)</i>	/
Nominal power consumption (W) <i>Potenza assorbita (W)</i>	130	Maximum absorbed current (A) <i>Massima corrente assorbita (A)</i>	3,8
Energy efficiency class <i>Classe Energetica</i>	/	Climatic Class <i>Classe Climatica</i>	4 (40°C - 40%)
Blast chilling yield (Kg) *** <i>Resa Abbattimento (Kg) ***</i>		Refrigerating power (W) <i>Potenza Frigorifera (W)</i>	362
Shock freezing yield (Kg) *** <i>Resa Surgelazione (Kg) ***</i>		Gas	R290 - GWP 3 - Kg 0,100
Compressor/ <i>Compressore</i>	EMC3117U	Controller	EVX + EV340

* (-30/+45° C), ** (-10/+45° C)

Hood/Sovrastruttura

*** The blast chilling & shock freezing yields, expressed in Kg or lb are indicative and not binding. The food cooling time depends on its composition and sizing. The actual cooling time for various food might be different from the indicated one.

*** Le rese in abbattimento e in surgelazione espresse in Kg o lb sono indicative e non vincolanti. Il tempo di raffreddamento degli alimenti dipende dalla loro composizione e dimensione. Il tempo di raffreddamento reale dei vari alimenti, potrebbe essere diverso da quello indicato.

All specifications are subject to change without notice. *Dati tecnici soggetti a modifiche senza preavviso.*

The Picture (Ref: 1), the description (Ref: 2) and the technical drawing (Ref: 5) refer to the product range. Dimensional Data (Ref: 3) and Technical Data (Ref: 4) refer to the specific code (Ref: 6).

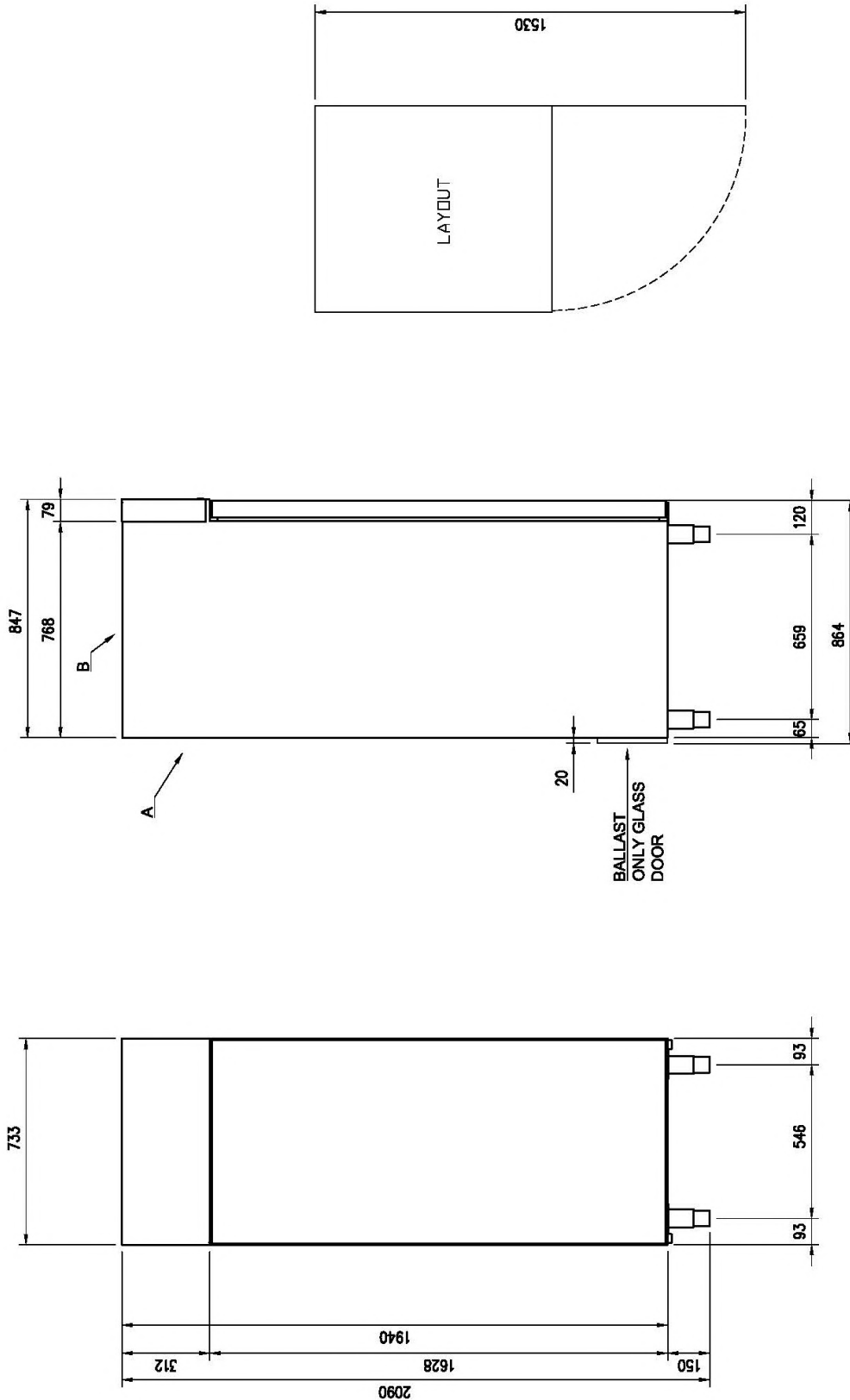
L'immagine (Ref: 1), la descrizione (Ref: 2) e il disegno tecnico (Ref: 5) sono relativi alla famiglia prodotto. Dati di dimensione (Ref: 3) e Dati Tecnici (Ref: 4) sono specifici del codice indicato (Ref: 6).

Afinox s.r.l. via Venezia 4 - 35010 - Campo San Martino - Padova (PD) - ITALY - Tel. +39 0499638311 / e-mail: comm@afinox.com / web: www.afinox.com

Ref: 6 Code/Codice 7D070INV5A003

Pag. 2 / 3

Rev.: 01 / 2024



A= ELECTRICAL CONNECTION SCHUKO
 B= GAS CONNECTION Ø8 Ø10

All specifications are subject to change without notice. *Dati tecnici soggetti a modifiche senza preavviso.*

The Picture (Ref: 1), the description (Ref: 2) and the technical drawing (Ref: 5) refer to the product range. Dimensional Data (Ref: 3) and Technical Data (Ref: 4) refer to the specific code (Ref: 6).

L'immagine (Ref: 1), la descrizione (Ref: 2) e il disegno tecnico (Ref: 5) sono relativi alla famiglia prodotto. Dati di dimensione (Ref: 3) e Dati Tecnici (Ref: 4) sono specifici del codice indicato (Ref: 6).

Afinox s.r.l. via Venezia 4 - 35010 - Campo San Martino - Padova (PD) - ITALY - Tel. +39 0499638311 / e-mail: comm@afinox.com / web: www.afinox.com

Ref: 6 Code/Codice 7D070INV5A003