

DATI TECNICI:
Composizione

Occhielli TPE TPV

Proprietà

- accessorio per il sistema passacavi KADL (serie F310-9xxx-zz)
- grazie agli occhielli fessurati, è possibile introdurre e sigillare i cavi preassemblati con le spine all'interno delle scatole
- per linee con $\varnothing C = 3,0 - 32,5$ mm
- zona di serraggio per occhiello fino a 2 mm
- scarico della trazione per i cavi
- montaggio senza attrezzi
- semplice da riconfigurare e regolare

Gamma di temperatura -30 °C / +100 °C

Avvertenza Gli occhielli andranno ordinati separatamente come accessori per il sistema passacavi KADL

TECHNICAL DATA:
Configuration

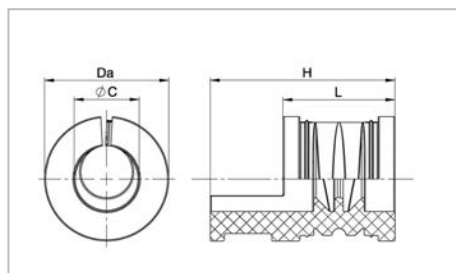
Grommet TPE TPV

Properties

- Accessories for Cable Entry System KADL (series F310-9xxx-zz)
- due to the split grommets, pre-assembled cables with connectors can be inserted into housings and sealed
- for cables with $\varnothing C = 3,0 - 32,5$ mm
- clamping range per grommet up to 2 mm
- strain relief for cables
- tool-free assembly
- easy enlargements and adjustments

Temperature range -30 °C / +100 °C

Comment The grommets shall be ordered separately as accessories for Cable Entry System KADL


Caratteristiche
Characteristics

Occhiello piccolo		Grommet small					nero black Art. n° / Part No.
Denominazione Description	$\varnothing C$ mm	L mm	H mm	Da mm			
TK 3-5	3 - 5	20	33	22,2	10	F311-9001-01	
TK 5-7	5 - 7	20	33	22,2	10	F311-9001-02	
TK 7-9	7 - 9	20	33	22,2	10	F311-9001-03	
TK 9-11	9 - 11	20	33	22,2	10	F311-9001-04	
TK 11-13	11 - 13	20	33	22,2	10	F311-9001-05	
TK 13-15	13 - 15	20	33	22,2	10	F311-9001-06	
TK 15-16	15 - 16	20	33	22,2	10	F311-9001-07	
TK G*		20	20	22,2	10	F311-9001-99	

Occhiello grande		Grommet large					nero black Art. n° / Part No.
Denominazione Description	$\varnothing C$ mm	L mm	H mm	Da mm			
TG 15-17	15 - 17	20	33	38,7	10	F311-9002-01	
TG 17-19	17 - 19	20	33	38,7	10	F311-9002-02	
TG 19-21	19 - 21	20	33	38,7	10	F311-9002-03	
TG 21-23	21 - 23	20	33	38,7	10	F311-9002-04	
TG 23-25	23 - 25	20	33	38,7	10	F311-9002-05	
TG 25-27	25 - 27	20	33	38,7	10	F311-9002-06	
TG 27-29	27 - 29	20	33	38,7	10	F311-9002-07	
TG 29-31	29 - 31	20	33	38,7	10	F311-9002-08	
TG 31-32,5	31 - 32,5	20	33	38,7	10	F311-9002-09	
TG G*		20	20	38,7	10	F311-9002-99	

* chiusi (senza intaglio né foro)

* closed (without slot and bore)