

Formazione per gli Ultrasuoni

Perché investire nella Formazione ?

Le aziende che investono nella formazione vedono accrescere significativamente il livello di interesse e coinvolgimento da parte di più dipartimenti mentre implementano le ispezioni ad ultrasuoni su varie applicazioni. Non solo le ispezioni, in seguito alla formazione, dureranno nel tempo, ma il ritorno dell'investimento è evidente e praticamente immediato.

Formazione Certificata

LEVEL 1 Il corso di formazione per "Air & structure borne ultrasound inspector", certificato Livello 1 dalla ASNT è una combinazione di apprendimento teorico e pratico. Due giorni interi per scoprire i principi di rilevamento ad ultrasuoni abbinati alle molte applicazioni che l'ispettore potrebbe incontrare sul campo. Questa formazione si conclude con un esame e l'assegnazione di un certificato per tutti i promossi.



LEVEL 2 Il corso di formazione SDT Livello 2 ASNT si concentra sull'uso delle tecniche di manutenzione più avanzate. È il passo successivo più logico per i tecnici di manutenzione che desiderano ottenere di più dal loro programma di rilevazione ad ultrasuoni.



ISO CAT 1 Questo corso di 4 giorni, in accordo alla ISO 18436-3 e 18436-8, è un mix essenziale di teoria e pratica. È un'opportunità unica per lavorare con e imparare dagli ispettori e dai formatori ad ultrasuoni più esperti.

SDT270 Specifiche Tecniche

Sensori integrati	Sensore ad Ultrasuoni, Temperatura infrarossi (opzionale) Contagiri (opzionale)	Auto Spegnimento	Auto spegnimento dopo un tempo predefinito
Sensori esterni	2 porte (connettori Lemo 7pin)	Tempo di risposta	<9 millisecondi
Memoria interna SS/SD	Almeno 4000 misure Statiche divise su 1000 punti	Sensibilità minima	Strumento I Classe che supera i requisiti ASTM 1002-11 per le perdite di gas con il sensore appropriato
Memoria interna DD	Idem come SS/DD più 15.000 secondi di dati Dinamici @8k sampling rate o 3.700 secondi per 32k	Cuffie	Cuffie industriali di alta qualità con riduzione del rumore (NRR) di 25 dB
Memoria interna SU/DU	Almeno 10.000 misure statiche e 15.000 secondi di misure Dinamiche @8k sampling rate o 3.700 secondi @32k distribuiti su 10.000 punti	Specifiche strutturali	Struttura: Estruso di Alluminio Peso: 830g /29.3oz (con batteria & guaina) Dimensioni: 226 x 90 x 40mm (8.9 x 3.54 x 1.57 in)
Comunicazione	Interfaccia USB	Custodia Protettiva	Silicone resistente agli urti
Auto Spegnimento	Auto spegnimento dopo un tempo predefinito	Batteria	Ricaricabile 8 cell 4.8v, 4600mAh NIMH
		Salvaguardia (Batteria)	Cortocircuito, polarità inversa & protezione temperatura

SDT Dichiarazione di Intenti

SDT fornisce soluzioni a ultrasuoni che aiutano i nostri clienti a comprendere meglio lo stato di salute della loro fabbrica. Li aiutiamo a prevenire i guasti, a controllare i costi energetici e a migliorare la qualità dei prodotti, contribuendo nel contempo all'affidabilità complessiva delle loro risorse.

Il tuo partner certificato SDT

Supporto

Il nostro obiettivo è quello di preservare il funzionamento ottimale del tuo strumento ad ultrasuoni in modo che ti possa concentrare nel preservare gli impianti della tua azienda.

I tecnici dell'Assistenza Tecnica SDT si assicureranno che i tuoi prodotti e software SDT rispettino i migliori standard e che beneficerai dei software e firmware più aggiornati.



GARANZIA

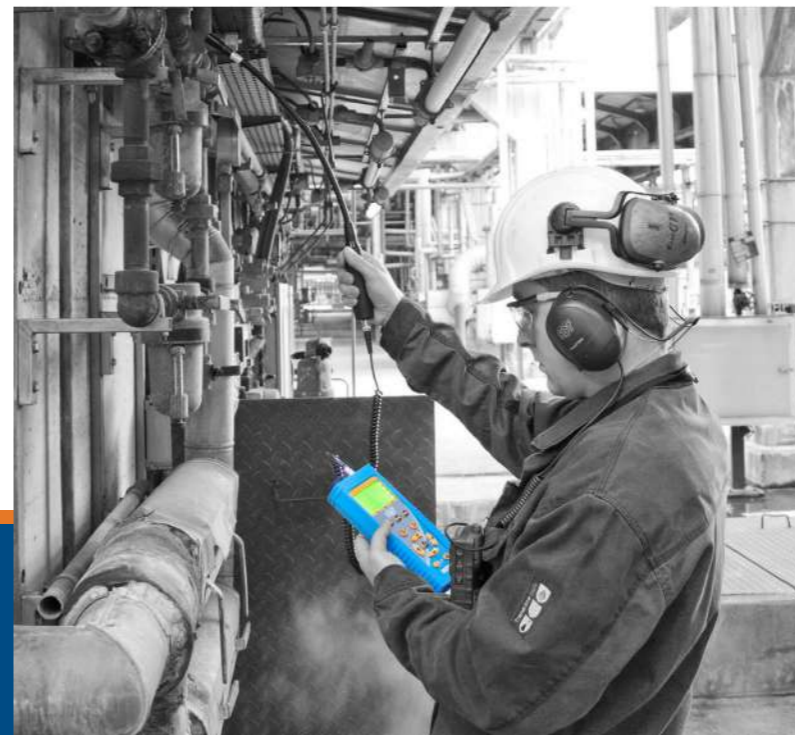
A VITA

I Prodotti SDT sono stati costruiti per durare A VITA...

... così come anche la nostra **GARANZIA**

SDT270

È tempo di migliorare il Vostro programma di manutenzione



HEAR
SDT
MORE
Ultrasound Solutions

www.sdtultrasound.com

HEAR
SDT
MORE
Ultrasound Solutions

SDT International s.a./n.v.

Bd de l'Humanité, 415 - B-1190 Brussels - Belgium
Tél: +32(0)2-332 32 25
Email: info@sdtultrasound.com
www.sdtultrasound.com

SDT Italia Srl

Via Dante Alighieri, 74
20864 - Agrate Brianza (MB)
TEL +39 0396057221
info@sdtitalia.it www.sdtitalia.it

Come aiutiamo

SDT fornisce soluzioni ad ultrasuoni che danno ai nostri clienti la possibilità di capire al meglio lo stato di salute dei loro impianti.

Li aiutiamo nel prevenire i guasti, tenere sotto controllo i costi energetici e migliorare la qualità dei prodotti mentre contribuiamo ad aumentare la vita dei loro impianti.

SDT270

La Soluzione ad Ultrasuoni

- **Misure ad Ultrasuoni, Vibrazioni, RPM e Temperatura in un unico strumento**
- 4 Indicatori di Condizione per una diagnosi più approfondita (RMS, Max RMS, Picco, e Fattore Cresta)
- Due Canali di ingresso per sensori e accessori
- Versione Atex disponibile per gli ambienti potenzialmente esplosivi
- Registrazione dati Dinamici comparabili, chiari, accurati in file .wave
- Firmware upgradabile per crescere in base alle vostre esigenze e programmi
- Supporto da remoto e formazione
- Strumenti e sensori vengono periodicamente calibrati per assicurare una consistente e ripetibile operatività



Sensori e accessori

Sensore Filettato



Sonda a contatto a puntale



Sensore Parabolico



Sensori a contatto

Sensore EDS



Sensori non a contatto

Sensore Flessibile



Emettitore T-Sonic1



Emettitore T-Sonic9



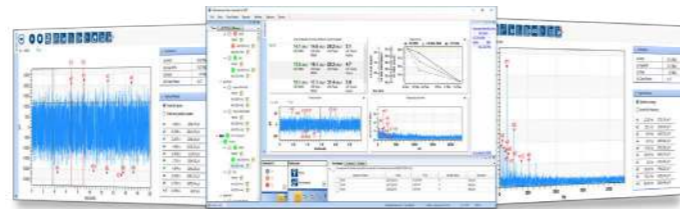
Emettitori ad ultrasuoni

Dove aiutiamo

La tecnologia ad ultrasuoni ha molte più applicazioni rispetto a qualsiasi altra tecnologia per il monitoraggio delle condizioni.

Il Rilevatore ad ultrasuoni SDT 270 è lo strumento più versatile nella vostra dotazione di strumenti per la Manutenzione Predittiva. Qualsiasi sia il tuo settore, si adatta alle tue specifiche esigenze.

Ultranalysis® Suite 3

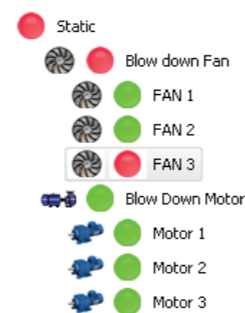


Il Software Ultranalysis® Suite 3 è il sistema gestionale di misure ultrasonore più potente mai progettato per i professionisti della manutenzione e ha rivoluzionato il modo in cui usiamo gli ultrasuoni.

Con l'UAS3 raccogli e gestisci in un unico software i dati ad Ultrasuoni, Temperatura, RPM e Vibrazioni.

Potente, Analitico & Versatile

SDT ti fornisce lo strumento per strutturare i tuoi percorsi di misura, gestire il data trending e effettuare avanzate analisi del segnale. Il Software Ultranalysis Suite ti permette di stabilire le linee base e settare allarmi che ti informano quando la tua attrezzatura cambia condizione da buono a difettoso.



- Tramite livelli di allarme customizzabili, controllerete lo status dei vostri assets con un solo colpo d'occhio
- I grafici di trend delle misure "statiche" vi permetteranno di monitorare lo stato dei macchinari nel tempo
- L'analisi "dinamica" dei dati è particolarmente utile per identificare difetti critici su macchine rotanti



Monitoraggio Cuscinetti

La tua produzione si basa sulla buona salute dei tuoi impianti. Con l'SDT270 puoi monitorare la condizione dei tuoi impianti. Monitora e analizza dati ultrasonori, vibrazionali, di temperatura e in RPM. L'SDT 270 e il Software UAS ti avvisano quando la condizione dei tuoi impianti passa da buona a cattiva.



Rilevazione di Problemi Elettrici

Le Scariche Parziali rappresentano una costante minaccia per la tua sicurezza e la salute dei tuoi impianti elettrici. L'SDT270 rileva i difetti elettrici all'interno dei pannelli metallici, cabine e linee di distribuzione. Usa SDT e ascolta prima di aprire e guardare.



Perdite Aria compressa e Vuoto

Produrre Aria compressa è dispendioso, tuttavia il 35-40% viene sprecata in perdite. Con l'SDT270 puoi trovare tutte le perdite velocemente e in sicurezza così che puoi risparmiare soldi mentre abbassi i livelli di inquinamento.



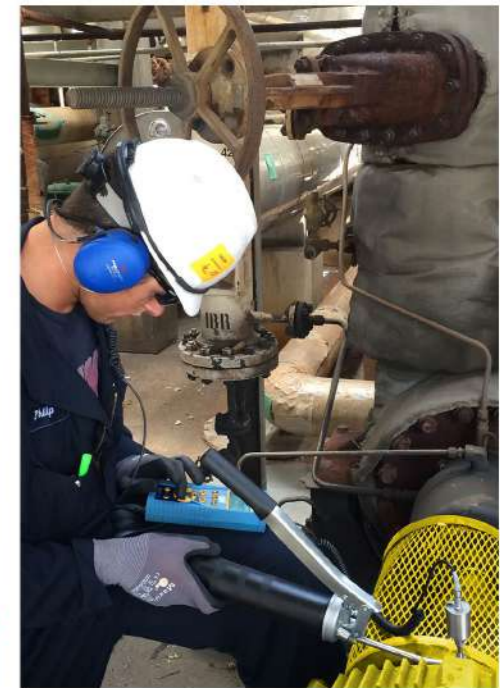
Monitoraggio Valvole

L'efficienza dei tuoi processi dipende dal corretto funzionamento delle tue valvole. Ispizioni ad ultrasuoni regolari identificano velocemente quali valvole perdono e quali sono chiuse.



Test di Tenuta

Il test di tenuta ad ultrasuoni viene eseguito posizionando un Emittitore di Ultrasuoni all'interno del volume da testare, per poi verificarne da fuori le guarnizioni, con il rilevatore SDT. Le perdite sono rilevate e localizzate tramite l'aumento dei livelli ultrasonori al punto preciso della perdita.



Lubrificazione Acustica

La non corretta procedura di lubrificazione dei cuscinetti accorcia la loro vita. Sapere quando e quanto sono gli elementi chiavi per migliorare la lubrificazione dei cuscinetti. Prestabilisci gli intervalli di rilubrificazione e aggiungi la corretta quantità di grasso grazie alla soluzione per la lubrificazione integrata SDT.



Sistemi a Vapore

Scaricatori di condensa efficienti mantengono il sistema a vapore puro, sicuro ed energeticamente performante. L'SDT270 fornisce dati ultrasonori e di temperatura per identificare ogni scaricatore guasto e garantire la produttività e la salute del tuo impianto.

